

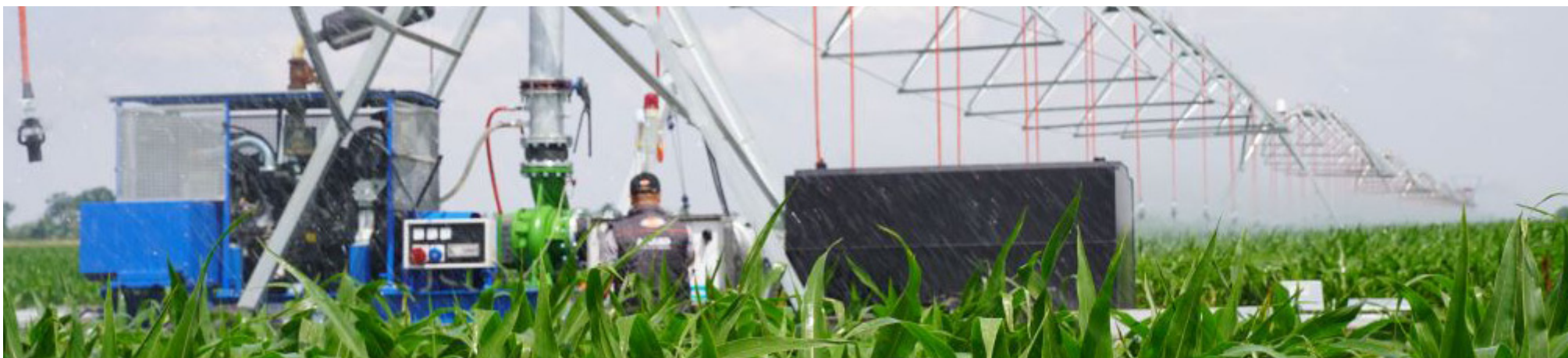
1.

# IDROFOGLIA / PIVOT



**IDROFOGLIA®**

ITA / ENG / FRA



Idrofoglia Irrigation Systems nasce nel 1979 come azienda costruttrice di macchine per l'irrigazione, gruppi motopompa e gruppi elettropompa, mettendo a frutto la già trentennale esperienza dei suoi fondatori nell'ambito della costruzione di macchine agricole. Nel corso degli anni 90/2000, Idrofoglia ha assunto sempre più decisamente la posizione di leader di mercato nella produzione e commercializzazione di gruppi motopompa destinate all'alimentazione di macchine semoventi per l'irrigazione.

*Idrofoglia Irrigation Systems was founded in 1979 as a manufacturer of irrigation machines, motorpump groups and electric pump groups, making use of the already thirty years of experience of its founders in the construction of agricultural machinery. During the years 90/2000, Idrofoglia has assumed more and more the position of market Leader in the production and marketing of motor pump units for the supply of self-propelled machines for irrigation.*

*Idrofoglia Irrigation Systems a été fondée en 1979, en tant que fabricant de machines d'irrigation, groupes motopompes et groupes électropompes, profitant de l'expérience déjà trentenaire de ses fondateurs dans la construction de machines agricoles. Au cours des années 90/2000, Idrofoglia a assumé de manière plus décisive, la position de Leader du marché dans la production et commercialisation de groupes motopompes, destinés à l'alimentation de machines auto-motrices pour l'irrigation.*



Parallelamente a questo, mutuando questa esperienza e questa capacità di innovazione, Idrofoglia ha sviluppato una linea di motopompe dedicate all'alimentazione dei Pivot, ogni gruppo è progettato specificatamente per questo utilizzo e con prestazioni mirate a migliorare l'efficienza, e ridurre i consumi. Nell'ampio parco di personalizzazione disponibili, rientrano installazioni di frizioni, alternatori di corrente, quadretti elettronici di controllo.

*In parallel to this, making use of this experience and this capacity for innovation, Idrofoglia has developed a line of motor pumps dedicated to powering of Pivots, each unit is designed specifically for this use and with performance aimed at improving efficiency and reducing consumption. In the wide range of customizations available, there are clutch installations, current alternators, electronic control panels.*

*En parallèle, empruntant cette expérience et cette capacité d'innovation, Idrofoglia a développé une gamme de motopompes dédiées à l'alimentation des Pivots, chaque groupe est projeté spécifiquement pour cet usage et avec des performances visant à améliorer l'efficacité et à réduire la consommation. La large gamme de personnalisation disponible, comprend des installations d'embrayages, d'alternateurs de courant, panneaux électroniques de contrôle.*



**LE MOTOPOMPE POSSONO ESSERE REALIZZATE CON:**

- . Alternatore ausiliario da 5 a 40 kVA;
- . Quadro Elettrico;
- . Centralina di protezione e gestione a bordo macchina o con controllo da remoto;
- . Giunto elastico o frizione con innesto manuale o da remoto;
- . Sistemi di innesco standard o gestibili da remoto;
- . Serbatoio incorporato di svariate capienze con singola o doppia parete (su richiesta anche senza serbatoio);
- . Ruote o su base o su telaio speciale per essere montato a bordo macchina (gamma ranger);
- . Insonorizzazione da 75 a 65 d(BAA) o con cofanatura o con tettuccio o aperte.
- . Altre caratteristiche di Vs. interesse

**MOTOR PUMPS CAN BE EQUIPPED WITH:**

- . Auxiliary alternator from 5 to 40 kVA;
- . Switchboard;
- . Control panel for protection and management on board the machine or with remote control;
- . Elastic coupling or clutch with manual or remote control;
- . Standard starting system or with remote control;
- . Built-in tank of different capacities with single or double wall (on request also without tank);
- . Wheels or on base frame or on a customized frame to be mounted on board the machine (ranger range);
- . Soundproofing from 75 to 65 d(BAA) or with canopy or with roof or open;
- . Other features of your interest.

**LES MOTOPOMPES PEUVENT ÊTRE CONFIGURÉES AVEC:**

- . Alternateur auxiliaire de 5 à 40 kVA;
- . Armoire électrique;
- . Coffret de sécurité de protection et gestion à bord de la machine ou avec contrôle à distance;
- . Accouplement élastique ou embrayage à commande manuelle ou à commande à distance;
- . Système d'amorçage standard ou gérable à distance;
- . Réservoir incorporé de capacités différentes avec simple ou double paroi (sur demande aussi sans réservoir);
- . Roues ou sur base ou sur châssis personnalisé pour être monté à bord de la machine (gamme ranger);
- . Insonorisation de 75 à 65 d(BAA) ou avec capot ou avec toit ou ouvertes;
- . Autres caractéristiques de votre choix.



#### I GRUPPI ELETTROGENI POSSONO ESSERE REALIZZATI CON:

- . Quadro elettrico
- . Centralina di protezione e gestione a bordo macchina o con controllo da remoto;
- . Serbatoio incorporato di svariate capienze con singola o doppia parete (su richiesta anche senza serbatoio);
- . Ruote o su base o con telaio speciale per essere montato a bordo macchina (ranger);
- . Insonorizzazione da 75 a 65 d(BAA) o con cofanatura o con tettuccio o aperte
- . Altre caratteristiche di Vs. interesse.

#### GENERATING SETS CAN BE EQUIPPED WITH:

- . Switchboard;
- . Control panel for protection and management on board the machine or with remote control;
- . Built-in tank of different capacities with single or double wall (on request also without tank);
- . Wheels or on base frame or on a customized frame to be mounted on board the machine (ranger range);
- . Soundproofing from 75 to 65 d(BAA) or with canopy or with roof or open;
- . Other features of your interest.

#### LES GROUPES ÉLECTROGÈNES PEUVENT ÊTRE CONFIGURÉES AVEC:

- . Armoire électrique;
- . Coffret de sécurité de protection et gestion à bord de la machine ou avec contrôle à distance;
- . Réservoir incorporé de capacités différentes avec simple ou double paroi (sur demande aussi sans réservoir);
- . Roues ou sur base ou sur châssis personnalisé pour être monté à bord de la machine (gamme ranger);
- . Insonorisation de 75 à 65 d(BAA) ou avec capot ou avec toit ou ouvertes;
- . Autres caractéristiques de votre choix.



---

**Idrofoglia srl**  
Via Provinciale 14  
61026 Lunano (PU) - Italy  
phone: +39 0722 700311  
fax: +39 0722 700309

**[www.idrofoglia.com](http://www.idrofoglia.com)**  
**[staff@idrofoglia.com](mailto:staff@idrofoglia.com)**

